

**Verwendung**  
**Utilisation**  
**Uso**  
**Gebruik**



**Verwendung:** Zur Verwendung mit verdünnten Säuren und Basen (Laugen)  
**Ungeeignet:** Nicht geeignet für mineralische und pflanzliche Öle  
**Utilisation:** Usage avec des acides et des bases dilués (solutions alcalines)  
**Inapproprié:** Ne convient pas aux huiles minérales et végétales  
**Uso:** Da usare con acidi e basi (soluzioni alcaline) diluite  
**Non adatto:** Non indicato per oli minerali e vegetali  
**Gebruik:** Voor gebruik met verdunde zuren en basische vloeistoffen (loog)  
**Ongeschikt:** Ongeschikt voor minerale en plantaardige oliën

**Weitere Schaumgeräte: [www.birchmeier.com](http://www.birchmeier.com)**  
**D'autres appareils à mousse: [www.birchmeier.com](http://www.birchmeier.com)**  
**Altri dispositivi a schiuma: [www.birchmeier.com](http://www.birchmeier.com)**  
**Andere Schuim apparaten: [www.birchmeier.com](http://www.birchmeier.com)**

	Für verdünnte Säuren Pour acides dilués Per acidi diluiti Voor verdunde zuren	Für verdünnte Basen (Laugen) Pour bases diluées (lessives) Per basi diluite (liscivie) Voor verdunde basen (logen)
1.25 l	<p><b>Foam-Matic 1.25 P / 75°</b> 11976501</p>	<p><b>Foam-Matic 1.25 E / 75°</b> 11976601</p>
5.0 l	<p><b>Foam-Matic 5 P</b> 11900401</p>	<p><b>Foam-Matic 5 E</b> 11907601</p>

**DE** Gebrauchsanleitung – Schaumkanone

**FR** Mode d'emploi – Canon à mousse

**IT** Istruzione per l'uso – Cannone a schiuma

**NL** Gebruiksaanwijzing – Schuimkanon

# Vario-Matic 2.0 PE

2.0 Liter 1.5 %, 2.5 %, 5.0 %, 10.0 %



Unbedingt vor Erstgebrauch lesen  
 Veuillez lire impérativement avant la première utilisation  
 Da leggere assolutamente prima della messa in funzione per la prima volta  
 Absoluut lezen voor het eerste gebruik



Die in der ursprünglichen Anleitung aufgelisteten Daten werden durch die in diesem Beiblatt ersetzt. Dieses Beiblatt ist Bestandteil der Originalanleitung und ist nur gültig mit den Originalbetriebs- und Sicherheitshinweisen.

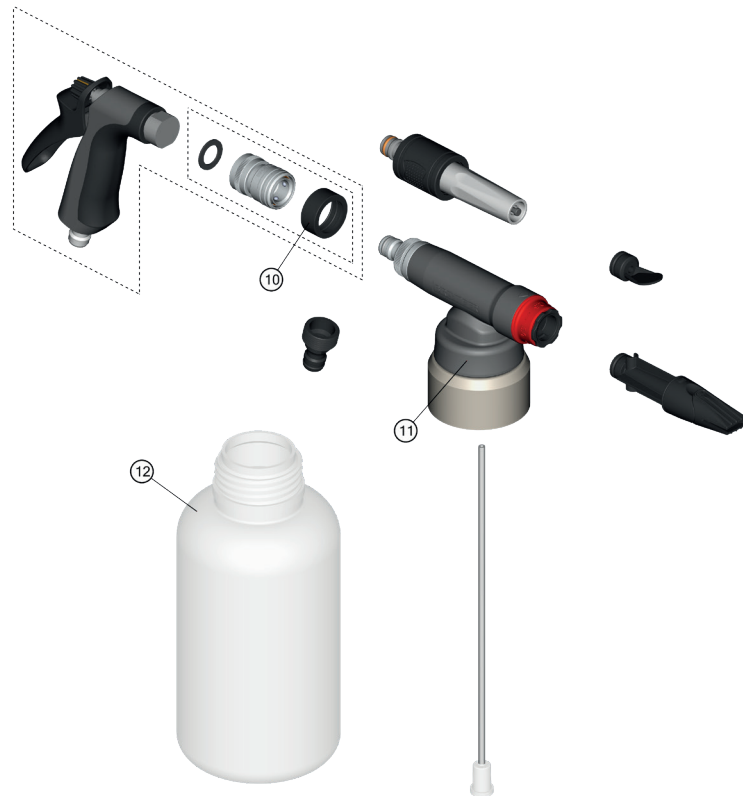
Les informations mentionnées dans les instructions d'origine sont remplacées par les valeurs indiquées à l'intérieur de cette enveloppe. Cette enveloppe fait partie intégrante du mode d'emploi et elle est uniquement valable si elle est jointe au mode d'emploi d'origine et aux consignes de sécurité.

I dati elencati nelle istruzioni originali sono sostituiti da quelli presenti in questo supplemento. Questo supplemento è parte integrante delle istruzioni originali ed è valido solo con le istruzioni per l'uso e la sicurezza originali

De gegevens in de originele instructies worden vervangen door die in deze aanvulling. Deze aanvulling maakt deel uit van de originele instructies en is alleen geldig met de originele gebruiks- en veiligheidsinstructies.



**Ersatzteile**  
**Pièces de rechange**  
**Ricambi**  
**Reserveonderdelen**



- |   |   |                  |
|---|---|------------------|
| ⑩ | <p><b>Gummi-Schutzring</b><br/>         Protection en caoutchouc<br/>         Anello di protezione in gomma<br/>         Rubberen beschermering</p>   | Art.Nr. 12046901 |
| ⑪ | <p><b>Dosierkopf Vario-Matic 2.0 PE</b><br/>         Tête de dosage Vario-Matic 2.0 PE<br/>         Testa dosatrice Vario-Matic PE, 2.0 l<br/>         Doseerkop Vario-Matic 2.0 PE</p>   | Art.Nr. 12178301 |
| ⑫ | <p><b>Behälter bedruckt Vario-Matic 2.0 PE (rot)</b><br/>         Récipient imprimé Vario-Matic 2.0 PE (rouge)<br/>         Stampa contenitore Vario-Matic 2.0 PE (rosso)<br/>         Bedrukte reservoir Vario-Matic 2.0 PE (rood)</p> | Art.Nr. 12178501 |

Weitere Informationen unter Produkt Vario-Matic 2.0 PE  
 D'autres informations sous produit Vario-Matic 2.0 PE  
 Ulteriori informazioni sotto il prodotto Vario-Matic 2.0 PE  
 Voor meer informatie zie product REC Vario-Matic 2.0 PE

**Optionales Zubehör**  
**Accessoires en option**  
**Accessori opzionali**  
**Optionele accessoires**



Art.Nr. 12133401  
 Verschlussdeckel Vario-Matic 2.0 PE  
 Couvercle Vario-Matic 2.0 PE  
 Coperchio Vario-Matic 2.0 PE  
 Afsluitdop Vario-Matic 2.0 PE

**Model**  
**Modelo**  
**Modèle**  
**Model**

<b>Vario-Matic 2.0 PE</b>	Art.Nr. 12178001
<hr/>	
Masse (L x B x H) Dimensions (H x L x L) Dimensione (A x L x L) Afmeting (H x B x L)	<b>129 x 325 x 430 mm</b>   0.42 x 1.06 x 1.41 ft
<hr/>	
Leergewicht Poids à vide Peso a vuoto Leeggewicht	<b>0.82 kg</b>   1.81 lbs
<hr/>	
Betriebsdruck Pression de service Pressione d'esercizio Bedrijfsdruk	<b>min. 1.5 bar</b>   min. 22 psi <b>max. 6 bar</b>   max. 87 psi
<hr/>	
Durchflussmenge Débit Portata Doorstroomvolume	<b>max. 12 l/min</b>   max. 3.2 US gpm
<hr/>	
Zulässige Betriebstemperatur Température de service admissible Temperatura d'esercizio ammissibile Toegestane bedrijfstemperatuur	<b>5–30 °C</b>   41–86 °F
<hr/>	
Behälterinhalt Capacité du récipient Capacità del contenitore Inhoud tank	<b>2.0 l</b>   0.53 US gal