

DE Gebrauchsanleitung – Handventil und Düsenträger für Teleskoprohr (TelRo)

FR Mode d'emploi – Vanne manuelle et porte-buse pour tube télescopique (TelRo)

IT Istruzione per l'uso – Valvola manuale e portaugelli per tubo telescopico (TelRo)

NL Gebruiksaanwijzing – Handventiel en straalpijphouder voor telescoopbuis (TelRo)

TelRo



Patent pending



Unbedingt vor Erstgebrauch lesen
A lire impérativement avant la première utilisation
Da leggere assolutamente prima della messa in funzione per la prima volta
Absoluut lezen voor het eerste gebruik

Die in der ursprünglichen Anleitung aufgelisteten Daten werden durch die in diesem Beiblatt ersetzt. Dieses Beiblatt ist Bestandteil der Originalanleitung und ist nur gültig mit den Originalbetriebs- und Sicherheitshinweisen.

Les informations mentionnées dans les instructions d'origine sont remplacées par les valeurs indiquées à l'intérieur de cette enveloppe. Cette enveloppe fait partie intégrante du mode d'emploi et elle est uniquement valable si elle est jointe au mode d'emploi d'origine et aux consignes de sécurité.

I dati elencati nelle istruzioni originali sono sostituiti dai valori indicati all'interno di questo foglio supplementare. Questo fa parte delle istruzioni per l'uso originali ed è valido solo se è allegato alle istruzioni per l'uso e alle istruzioni di sicurezza originali.

De gegevens in de originele instructies worden vervangen door die in deze aanvulling. Deze aanvulling maakt deel uit van de originele instructies en is alleen geldig met de originele gebruiks- en veiligheidsinstructies.



Made in Switzerland

Geräte mit TelRo Appareil avec TelRo Dispositivi con TelRo Apparaten met TelRo



C 50 DC1 TelRo
Art.Nr. 12197301



REB 15 DC1 TelRo
Art.Nr. 12197601



e-Spray 7 P TelRo
Art.Nr. 12206601

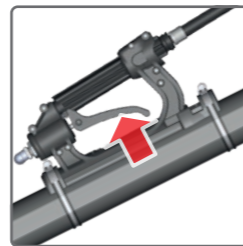


REC 15 DC1 TelRo
Art.Nr. 12198101

Gebrauch Utilisation Uso Gebruik



Bedienung Gerät siehe entsprechende Gebrauchsanleitung
Utilisation de l'appareil : voir le mode d'emploi correspondant
Uso del dispositivo: vedere il manuale d'uso corrispondente
Bediening van het apparaat: zie de bijbehorende gebruiksaanwijzing



Sprühen
Pulvériser
Spruzzare
Sproeien

Art.Nr. 12209001 | v0426



Birchmeier Sprühtechnik AG
Im Stetterfeld 1
5608 Stetten
Schweiz

Telefon +41 56 485 81 81

info@birchmeier.com
www.birchmeier.com

Modell Modèle Modello Model	C 50 DC1 TelRo REB 15 DC1 TelRo REC 15 DC1 TelRo e-Spray 7 P TelRo ¹⁾ TelRo komplett ²⁾ Handventil Profi TelRo ³⁾ Düsenträger TelRo	Art.Nr. 12197301 Art.Nr. 12197601 Art.Nr. 12198101 Art.Nr. 12206601 Art.Nr. 12205201 Art.Nr. 12197401 Art.Nr. 12197701
--------------------------------------	---	--

Gewicht Poids Peso Gewicht	¹⁾ 643 g 1.41 lbs ²⁾ 570 g 1.25 lbs ³⁾ 75 g 0.16 lbs
-------------------------------------	--

Betriebsdruck Pression de service Pressione d'esercizio Bedrijfsdruk	max. 10 bar max. 145 psi
---	-----------------------------------

Zulässige Betriebstemperatur Température de service admissible Temperatura d'esercizio ammissibile Toegestane bedrijfstemperatuur	5–30 °C 41–86 °F
--	---------------------------



Weitere Infos unter Produkt TelRo
Informations supplémentaires sous le produit TelRo
Ulteriori informazioni sul prodotto TelRo
Meer informatie vindt u onder product TelRo

www.birchmeier.com

Übersicht
Aperçu
Panoramica
Overzicht

Entriegelung Düsenhalter
Déverrouillage du support de buse
Sblocco del supporto ugello
Ontgrendeling van de spuitmondhouder

TelRo Schnittstellen
Interfaces TelRo
Interfacce TelRo
TelRo interfaces

Ø 23 mm
Ø 20 mm
Ø 19 mm
Ø 18 mm
Ø 15 mm
Ø 13 mm

Gewindeanschluss G 1/2"
Raccord fileté G 1/2"
Attacco filettato G 1/2"
Schroefdraadaansluiting G 1/2"

Zubehör
Accessoires
Accessori
Accessoires



Flachstrahldüsen
Buses à jet plat
Ugelli a getto piatto
Sproeiers met vlakke straal
XR 8001 VS - XR 8008 VS

Düsenhalter PP Viton
Support de buse PP Viton
Supporto ugello PP Viton
Straalpijphouder PP Viton

Flachstrahldüse
Buse à jet plat
Ugello a getto piatto
Sproeier met vlakke straal

Schlauch-Steckkupplung 8 mm
Raccord instantané pour tuyau 8 mm
Accoppiamento rapido per tubo 8 mm
Steekkoppeling slang 8 mm

Entriegelung TelRo
Déverrouillage TelRo
Sblocco TelRo
Ontgrendeling TelRo

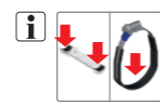
Handventil-Hebel
Levier de vanne manuelle
Leva della valvola manuale
Handventiel-hendel

Ø 50 mm Ø 30 mm

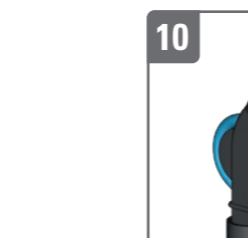
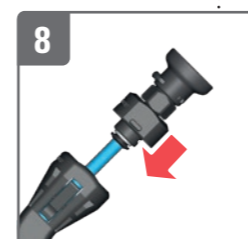
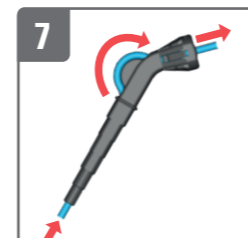
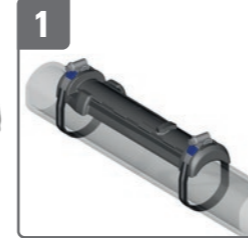
Grundplatten 50 + 30 mm
Plaques de base 50 + 30 mm
Piastrre di base 50 + 30 mm
Grondplaten 50 + 30 mm

Für Ø 40 - 60 mm
Pour Ø 40 - 60 mm
Per Ø 40 - 60 mm
Voor Ø 40 - 60 mm

Inbetriebnahme
Mise en service
Messa in funzione
Ingebruikname



TelRo-Schutzeinlagen und Rohrschellenschutz prüfen
Vérifier les inserts de protection TelRo et la protection des colliers de serrage
Controllare gli inserti di protezione TelRo e la protezione della staffa per tubi
Controleer de TelRo-beschermingsinsetstukken en de bescherming van de buisklemmen

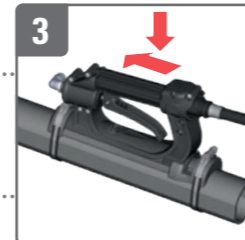


i

Platte passend zum Teleskoprohrdurchmesser wählen
Choisir la plaque adaptée au diamètre du tube télescopique
Scegliere la piastra indicata per il diametro del tubo telescopico
Selecteer de plaat die passend is voor de diameter van de telescopische buis

i

Schlauchleitung an Handventil schrauben
Visser le tuyau sur le robinet à main
Avvitare il tubo al rubinetto manuale
Slang op handventiel schroeven



i

PU Sprühschlauch anschliessen (nicht im Lieferumfang enthalten)
Raccorder le tuyau de pulvérisation en PU (non fourni)
Collegare il tubo flessibile a spruzzo PU (non incluso nella fornitura)
Sluit de PU-spuitslang aan (niet in levering inbegrepen)

Düse von Hand aufschrauben
Dévisser la buse à la main
Avvitare a mano l'ugello
Schroef de straalpijp er handmatig op



Schlauch durchführen
Faire passer le tuyau
Far passare il tubo flessibile
Leid de slang erdoor



Handventil aufstecken
Enficher le robinet à main
Inserire il rubinetto manuale
Steek het handventiel op

Düsenadapter ausklicken
Déclipser l'adaptateur de buse
Sganciare l'adattatore dell'ugello
Klik de straalpijpadapter uit

An Düsenadapter anschliessen
Raccorder à l'adaptateur de buse
Collegare all'adattatore dell'ugello
Sluit aan op de straalpijpadapter

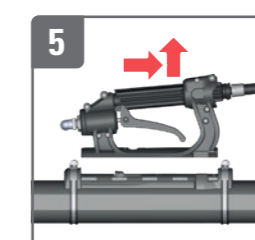
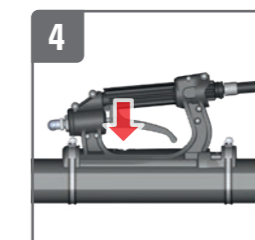
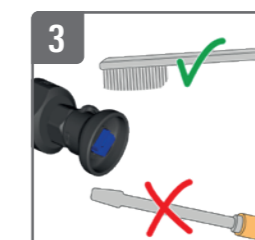
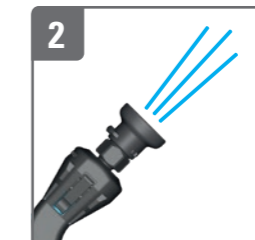
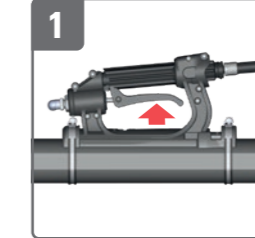
Düsenadapter auf Halterung stecken
Enficher l'adaptateur de buse sur le supportsupporto
inserire l'adattatore dell'ugello sul supporto
Steek de straalpijpadapter op de houder

Düsenträger auf Teleskoprohr stecken
Enficher le porte-buse sur le tube télescopique
Inserire a innesto il portaugelli sul tubo telescopico
Steek de straalpijphouder op de telescopische buis

Nach dem Gebrauch
Après l'utilisation
Dopo l'uso
Na het gebruik

i

Restmittel fachgerecht entsorgen
Éliminer les résidus de manière appropriée
Smaltire la sostanza residua a regola d'arte
Restmiddelen vakkundig afvoeren



System entleeren
Purger le système
Svuotare il sistema
Laat het systeem leeg



Nicht mit dem Mund durchblasen:
Vergiftungsgefahr!
Ne pas souffler dedans avec la bouche:
risque d'empoisonnement!
Non soffiare con la bocca: pericolo di intossicazione!
Niet met de mond doorblazen:
gevaar op vergiftiging!

Mit sauberem Wasser spülen.
Pumpen bis keine Flüssigkeit mehr austritt
Rincer à l'eau propre. Pomper jusqu'à ce qu'aucun liquide ne s'écoule
Risciacquare con acqua pulita.
Pompate finché non fuoriesce più liquido
Spoel met zuiver water.
Pomp tot er geen vloeistof meer uitloopt

Düse reinigen. System immer leer, offen und frostgeschützt lagern
Nettoyer la buse. Toujours stocker le système vide, ouvert et à l'abri du gel
Pulire l'ugello. Conservare sempre il sistema vuoto, aperto e protetto dal gelo
Reinig de straalpijp. Bewaar het systeem steeds leeg, open en vrij van vorst

i Keine harten Gegenstände verwenden.
Ne pas utiliser des objets rigides.
Non utilizzare alcun oggetto duro.
Geen harde voorwerpen gebruiken.

Entriegeln: «PRESS» drücken
Déverrouillage : Appuyer sur « PRESS »
Sblocco: premere "PRESS"
Ontgrendelen: Druk op "PRESS"

TelRo entfernen
Retirer le TelRo
Rimuovere TelRo
Verwijder TelRo